

Great Bass Recorder (Tenor)

Wer sich selbst erhöht, der soll erniedriget werden

BWV 47

J.S. Bach
(1685-1750)

♩=160

44

Wer sich selbst er - hö - - - -

48

- - - - - het, der soll er - nie-dri - get wer - den, und wer sich

54

selbst, er - nie - - - - - dri - get der soll er -

59

hö - - - - - het wer - den der soll er - hö -

65

- - - - - het wer - den, der soll er - nie - dri - get, er - nie - dri-get wer -

71

den, wer sich selbst er - hö - het, der soll er nie - dri-get wer-den, der

77

soll er - nie - dri-get wer - den, wer sich selbst er - hö-het, der

83

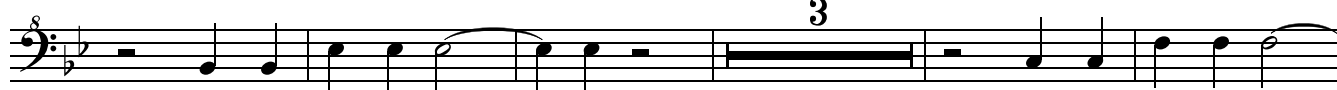
- - - - - soll er - nie - dri - get wer - den, und wer sich selbst er -

87

nie - dri-get, der soll er - hö - het wer - den.

3

93



Wer sich selbst er - hö - het,

Wer sich selbst er - hö -

101



- het,

wer sich selbst er - hö - - -

127



- - het, der soll er - nie-dri - get wer - den, und wer sich

133



selbst er - nie-drigt, wer sich selbst er - nie - - -

138



- dri - get, der soll er - hö - - - - - het wer -

143



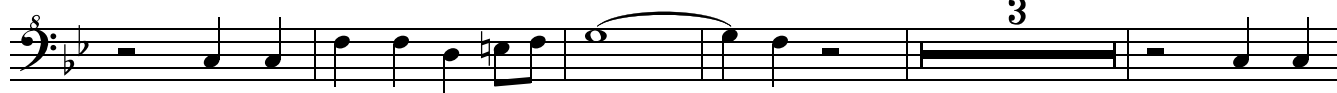
den, er - hö - het, der soll er - hö-het wer - den, und wer sich selbst er -

148



nie-dri-get, der soll er - hö - het, er - hö-het wer - den.

155



Wer sich selbst er - hö - - - het,

wer sich

163



selbst er - hö - het, we sich selbst er - hö - - - - -

167



- - - het, der soll er - nie - dri - get wer -

